

Inspiratiemiddag

Minecraft Education

8 november



Spelregels

- De sessie wordt opgenomen. Indien je niet in beeld wilt komen, zorg dan dat je je camera uitzet.
- Stel je vragen zoveel mogelijk via de chat. Ook kun je na deze middag per e-mail contact opnemen met de spreker. In de presentatie vind je de contactgegevens.
- Uiterlijk begin volgende week vind je de sessie op Youtube en een eventuele hand-out op onze website!

Programma

- Minecraft Education Algemeen
- Rekenen
- Nederlandse taal

- Burgerschap

- Digitale geletterdheid

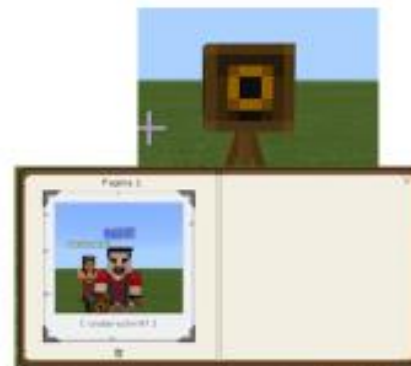
- Wereldoriëntatie

- Waar vind ik meer?



Wat is Minecraft Education?

- Populaire game
- Leerplatform
- Creatieve werkplaats
- Digitaal portfolio





Extra functies:

- o.a.:
 - Gemakkelijk samenwerken
 - Camera en portfolio
 - Krijtborden
 - Classroom modus
 - Immersive reader
 - Koppeling met Teams, Google Suite for Education



Hoe gebruik je Minecraft?

- **Leerstof presenteren**
 - Leertrajecten ontwerpen m.b.v. krijtborden, NPC's etc.
 - Simulatie van een historische gebeurtenis, tutorial, inhoud visueel maken
- **Onderzoekend leren**
 - Begin met het stellen van vragen, problemen, scenario's
 - Leerlingen delen eigen ideeën, vragen over een onderwerp
 - Zelf controle over het leren
- **Projectmatig**
- **Creativiteit**
 - Leren d.m.v. relevant, betekenisvol en interesse-gedreven
- **Beoordeling**
 - Gebruik van camera en portfolio
 - Tonen wat je geleerd hebt.



Oppervlakte en Volume

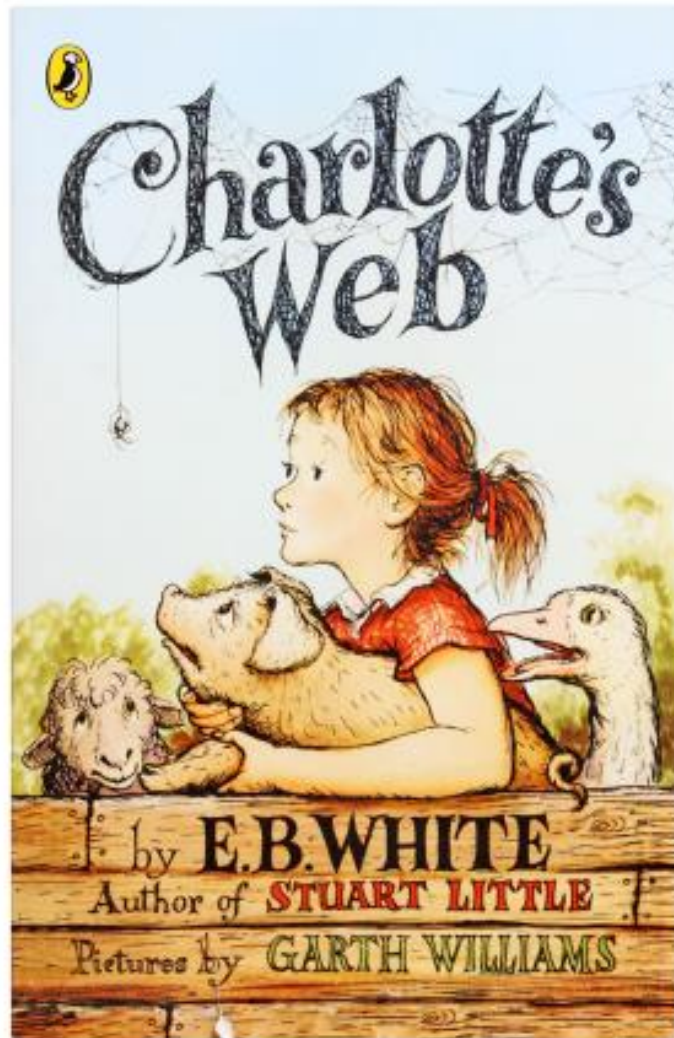
- Open de wereld 'Oppervlakte en Volume'
- Je kunt hier goed de omtrek, oppervlakte of de inhoud laten berekenen





Arctic Shipwreck

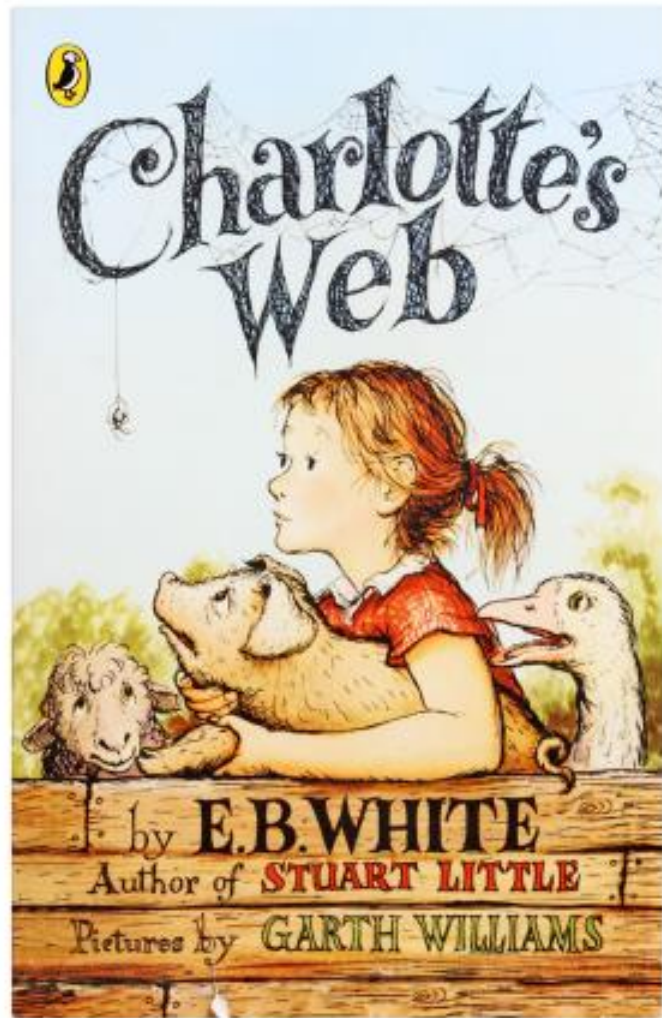
Ga in de diepte van de zee op zoek naar het scheepswrak, bekijk alle details.
Bekijk ook de omgeving waarin het wrak zich bevindt.



Charlotte's web

Charlotte's web is een kinderboek van de Amerikaanse schrijver E. B. White en geïllustreerd door Garth Williams. Het werd gepubliceerd op 15 oktober 1952 door Harper & Brothers. De roman vertelt het verhaal van een varken genaamd Wilbur en zijn vriendschap met een kruisspin genaamd Charlotte.



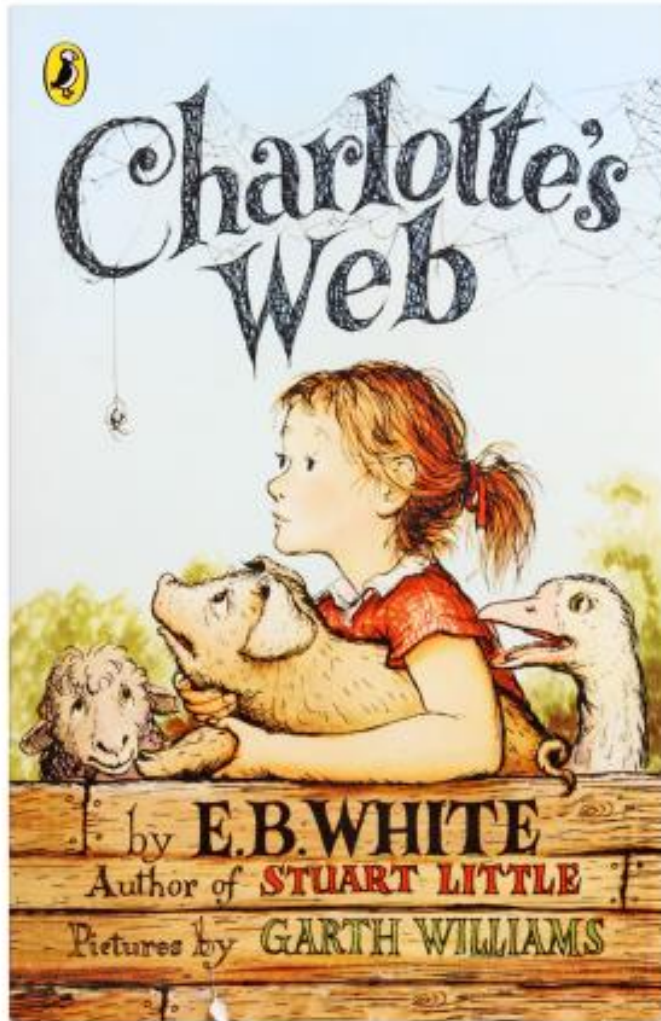


Charlotte's web

In het groepje:

Bespreek het fragment van Charlottes web.

- Welke details, beelden, items zijn jullie opgevallen?



Charlotte's web

Nu jullie!

- Loop weg van de schuur.
- Ontwerp en bouw iets dat een fragment of hoofdstuk van jouw favoriete jeugdboek vertegenwoordigt.
- Dat kan een gebouw, personage of een ander element uit jouw favoriete verhaal zijn.



De werelden:

<https://bit.ly/3Qym5q1>

Burgerschap Wassenaarse Slag

- ➔ Burgerschap bij kinderen bevorderen
- ➔ Inclusie van kinderen bij democratische besluitvorming



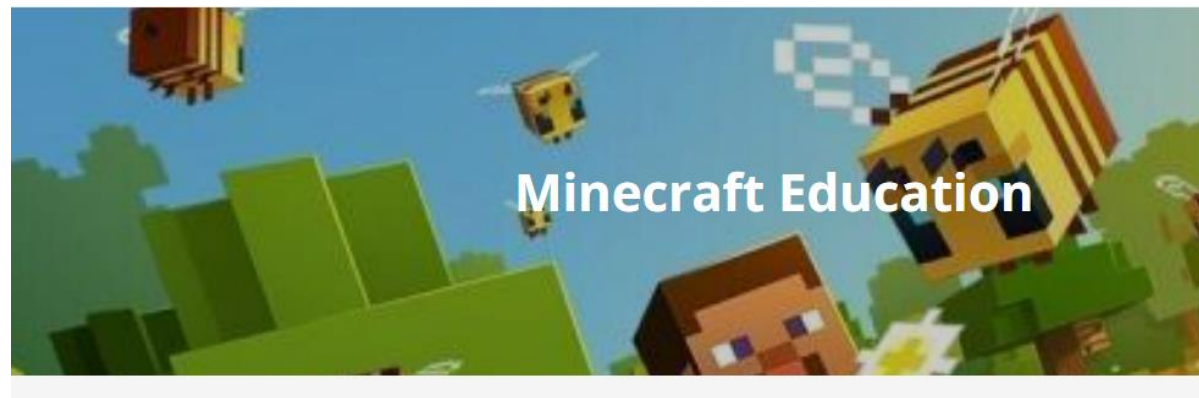






Whitepaper

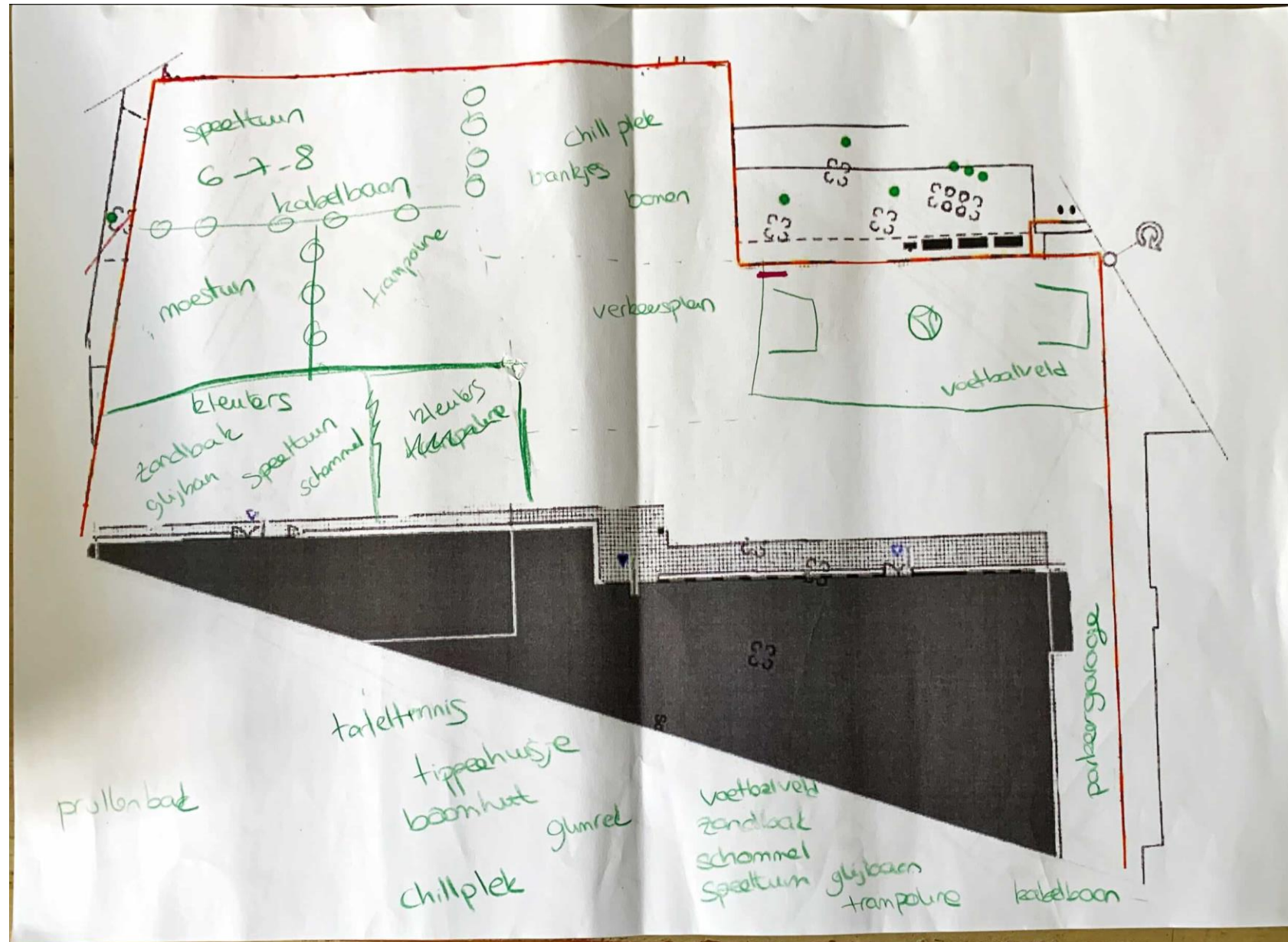
<https://www.it-randsteden.nl/minecraft-education/>

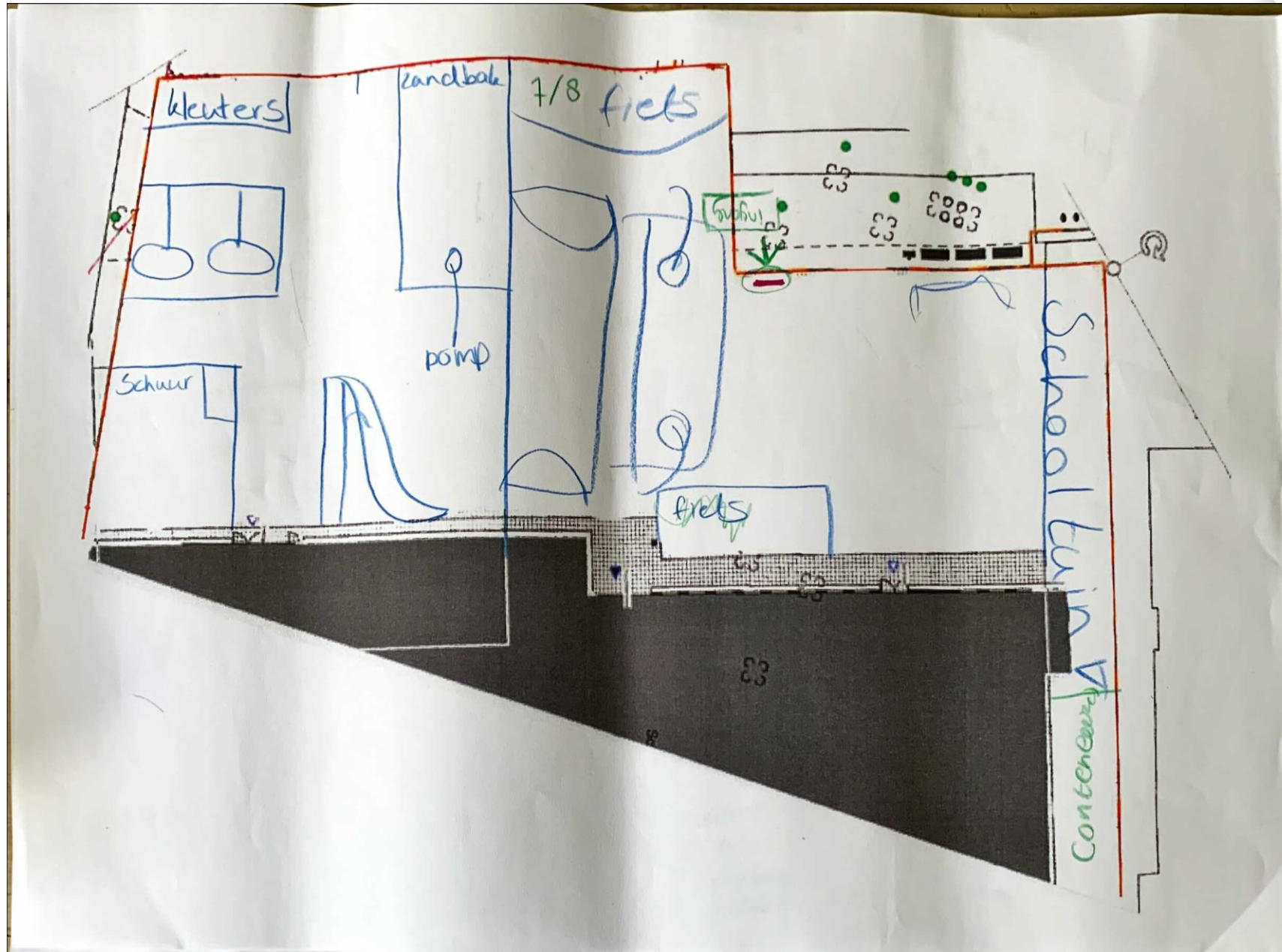


Burgerschap Rietveldschool Badhoevedorp

- ➔ Burgerschap bij kinderen bevorderen
- ➔ Inclusie van kinderen bij inrichting schoolplein







Samenwerken

Gelet op?

- ➔ Hoe ziet de leefomgeving er uit?
- ➔ Welke doelen wil je bereiken?
- ➔ Welke materialen zullen gebruikt worden?
- ➔ Waar zal het zich bevinden?
- ➔ Wat is de 'blauwdruk' van het gebouw?
- ➔ Wie is verantwoordelijk voor wat?



Samenwerken

- ➔ Taken:
- ➔ Teamleider: leidt de groep met aanwijzingen en beslissingen
- ➔ Tijdbewaker: herinnert het team aan (tussen)tijden
- ➔ Waarnemer: let op de details
- ➔ Aanmoediger: helpt het team problemen op een positieve manier op te lossen
- ➔ Onderzoeker: maakt gebruik van digitale tools om onderzoek te doen.



APS IT-diensten
Zwarte Woud 2
3524 SJ Utrecht

www.apsitdiensten.nl

T 030 2856 870

M info@apsitdiensten.nl

